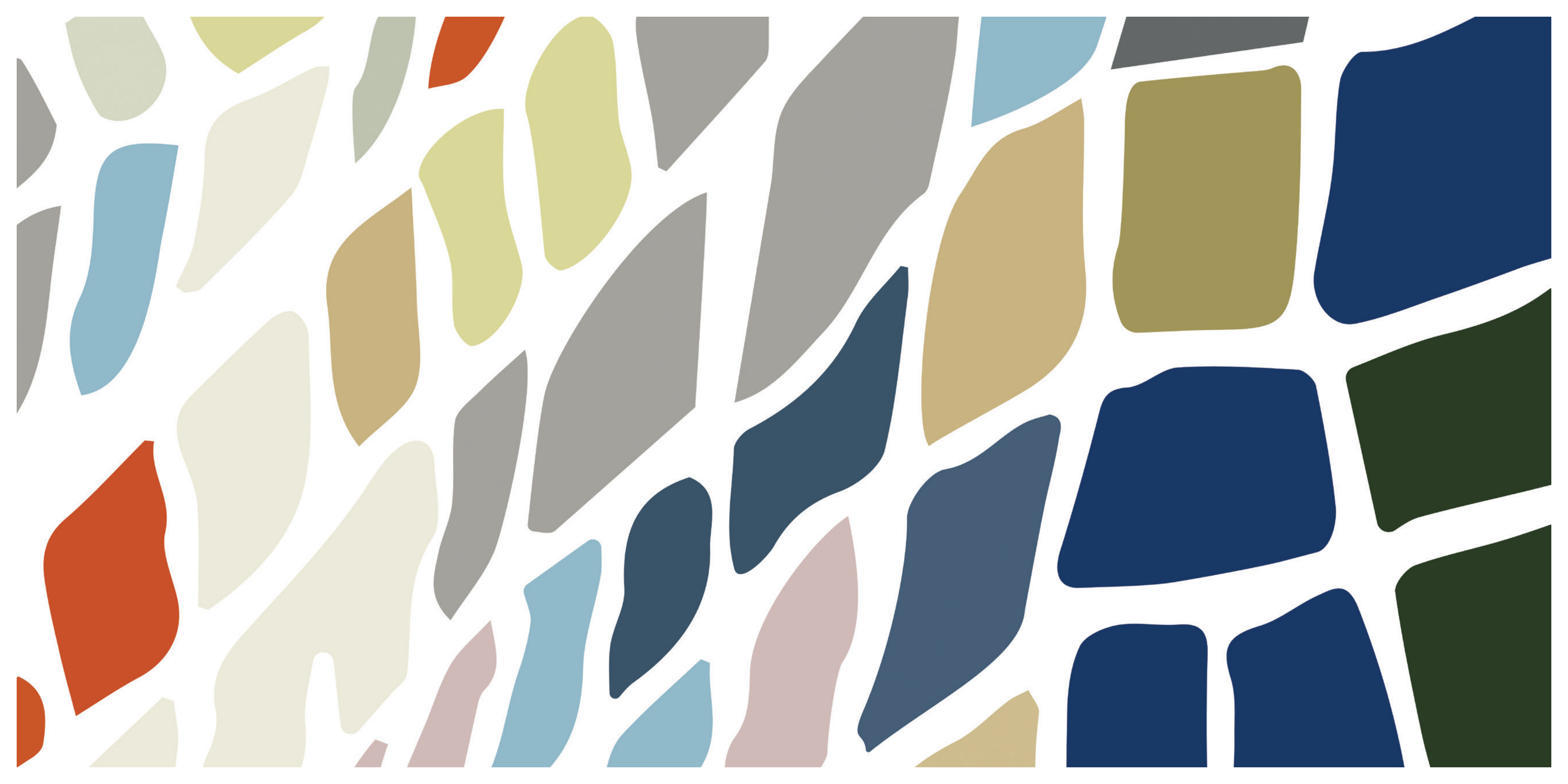




Vieira da Silva 32





BEM-VINDO WELCOME TO AO PROJETO VIEIRA DA SILVA 32 VIEIRA DA SILVA 32 PROJECT

No coração de Alcântara, este empreendimento dá nova vida a uma histórica fábrica de doces, transformando-a num vibrante espaço de habitação que liga o passado com o futuro da cidade.





Esta notável reabilitação, caracterizada por um profundo respeito pelo legado histórico do edifício, é conduzida com maestria pelos renomados arquitetos Rui Pinto Gonçalves e Susana Baeta, da RRJ Architects, cuja visão e expertise garantem uma perfeita harmonia entre o passado histórico e a sofisticação contemporânea. O empreendimento apresenta nove residências exclusivas, que vão desde sofisticados apartamentos de 1 quarto até generosos duplexes de 4 quartos. Além disso, inclui dois espaços comerciais e estacionamento privado. Com um total impressionante de 1.800 m² de área construída acima do solo, o projeto distingue-se pela meticulosa atenção aos detalhes, oferecendo uma perfeita fusão de conforto, sofisticação e excelência intemporal.

In the heart of Alcântara, this development breathes new life into a historic candy factory, transforming it into a vibrant new living space that reconnects the past with the city's future.

This remarkable restoration is led by the renowned architects Rui Pinto Gonçalves and Susana Baeta of RRJ Architects. The development features nine exclusive residences, ranging from elegant 1-bedroom apartments to spacious 4-bedroom duplexes, along with two commercial spaces and private parking. With an impressive 1,800 m² of above-ground construction, the project is defined by meticulous attention to detail, offering a seamless blend of comfort, sophistication, and timeless excellence.



Vieira da Silva 32

- | | |
|--|---|
|  Jardins de Infância Kindergartens |  Museus Museums |
|  Escolas Schools |  Campos Desportivos Sports Fields |
|  Universidades Universities |  Restaurantes Restaurants |
|  Supermercados Supermarkets |  Hospitais Hospitals |
|  Jardins Public gardens |  LX Factory LX Factory |
|  Futura Estação Metro Future Subway Station |  Zona Pedonal/Ciclovia Pedestrian/Cycling Zone |



ALCÂNTARA

 1,8 KM

Um bairro em ascensão que combina história industrial com espaços culturais, restaurantes modernos e vista para a icónica Ponte 25 de Abril.

An up-and-coming neighborhood that combines industrial history with cultural spaces, modern restaurants and views of the iconic 25 de Abril Bridge.



PRÍNCIPE REAL


 3,0 KM

Um bairro elegante e encantador, caracterizado por lojas sofisticadas, jardins deslumbrantes, um ambiente cosmopolita, uma vibrante oferta gastronómica e uma animada vida noturna.

Elegance and charm define this neighborhood, famous for its shops, stunning gardens, and cosmopolitan atmosphere, with a fun bar and restaurant scene.



PRAÇA DO COMÉRCIO

 3,5 KM

Esta icónica praça, localizada junto às margens do Rio Tejo, encapsula a grandiosidade da história de Portugal e oferece uma imagem majestosa digna de um postal, capturando a essência da cidade.

This historic square on the bank of the Tagus River is a symbol of Portugal's rich history, while providing a majestic postcard of the city.



ESTRELA

 1,8 KM

Bairro tranquilo e sofisticado, conhecido pela Basílica da Estrela e seu icónico jardim.

It is a quiet and sophisticated neighborhood, known for the Basílica da Estrela and its iconic garden.



CAIS DO SODRÉ

 3,8 KM

Um dos bairros mais vibrantes de Lisboa, célebre pela vida noturna animada, pelas ricas iniciativas culturais e pela sua atmosfera única e onde cada detalhe convida a viver momentos especiais em harmonia com o Tejo.

One of the most vibrant neighborhoods in Lisbon, known for its nightlife, cultural market, and charming riverfront.



AJUDA


 2,7 KM

Com uma tradição rica, nesta área encontra-se o Palácio Nacional da Ajuda, um símbolo histórico que oferece vistas impressionantes sobre Lisboa.

With a rich tradition, this area is home to the Ajuda National Palace and stunning views of Lisbon.



BELÉM

 4,7 KM

Área repleta de história e charme, conhecida pelos emblemáticos monumentos e famosos pastéis de Belém. Um lugar perfeito para se deixar envolver pela cultura portuguesa.

It is an area full of history and charm, known for its emblematic monuments and famous pastries. It is a perfect place to immerse yourself in Portuguese culture.



PARQUE FLORESTAL DE MONSANTO

 1,6 KM

É o pulmão verde da cidade e um oásis ideal para atividades ao ar livre, com percursos, parques e impressionante biodiversidade.

It is the city's green lung and oasis, ideal for outdoor activities, with trails, parks, and impressive biodiversity.

ALCÂNTARA: ONDE O PASSADO ENCONTRA O FUTURO DE LISBOA

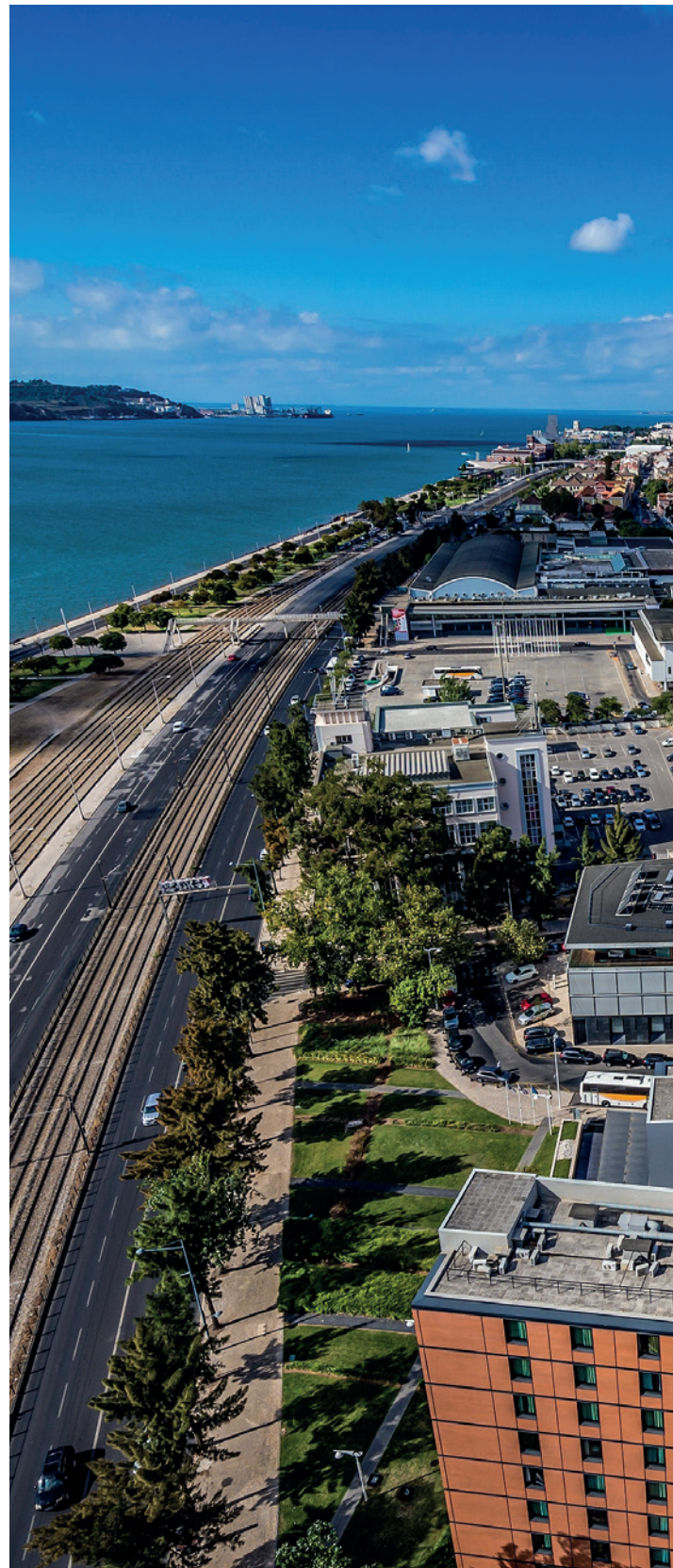
Na margem norte do Rio Tejo, Alcântara tem sido, há muito, uma ligação entre épocas. O nome origina-se do árabe Al-Qantara, que significa “ponte”—uma alusão à estrutura romana que outrora atravessava um ribeiro local. O que começou como uma tranquila aldeia à beira do Tejo de pescadores e agricultores transformou-se, no século XIX, num dos mais importantes bairros industriais de Lisboa.

Para construir o palácio real destinado ao Rei D. José I, foi escavado um canal, conhecido como Caneiro, para facilitar o transporte de materiais por embarcações. À sua volta, nasceram armazéns e fábricas, incluindo um posto de registo militar que batizou a então Rua do Assento, agora chamada Rua Vieira da Silva.

No final do século XIX, Alcântara fervilhava de atividade, com o ritmo das máquinas da Garcia & C.^a e o fervor produtivo na manufatura de açúcar da Alvarez & Alvarez. Esta rua, que outrora foi o coração pulsante da indústria lisboeta, transformou-se num refúgio para gerações de trabalhadores dedicados, cujo esforço coletivo moldou a identidade contemporânea da cidade e fortaleceu suas raízes econômicas e culturais.

Atualmente, Alcântara escreve um novo capítulo na sua história. Com um legado arquitetónico notável, um charme singular à beira Tejo e uma localização privilegiada, próxima do coração vibrante de Lisboa, este bairro renasce como um símbolo onde memória e modernidade se cruzam, inspirando um estilo de vida contemporâneo pautado pela harmonia e audácia.

Viva uma história que ainda está a ser escrita.



ALCÂNTARA: WHERE LISBON'S PAST MEETS ITS FUTURE

On the northern edge of the Tagus River, Alcântara has long been a gateway between eras. Its name comes from the Arabic Al-Qantara, meaning “the bridge”—a nod to the ancient Roman structure that once spanned its stream. What began as a quiet riverside village of fishermen and farmers transformed in the 19th century into one of Lisbon’s most important industrial quarters.

To build a royal palace for King D. José I, a canal known as the Caneiro was carved through the land to carry materials by boat. Around it, warehouses and factories began to rise—among them, a military registration post that gave Rua do Assento its name, now Rua Vieira da Silva.

By the late 1800s, the area was buzzing with activity—from machinery at Garcia & C.^a to sugar refining at Alvarez & Alvarez. This street, once central to Lisbon’s industrial pulse, became home to generations of workers chasing opportunity and building the city’s modern identity.

Today, Alcântara is writing a new chapter. With its rich architectural legacy, riverside charm, and proximity to Lisbon’s heart, it’s a neighborhood where history inspires a bold, contemporary way of living.

Step into a story that’s still unfolding.

VdS32: Uma homenagem à tradição e à elegância contemporânea

O projeto VdS32 revitaliza um edifício histórico que, no passado, acolhia uma próspera fábrica de doces no piso térreo e escritórios nos andares superiores. Originalmente concebido para uso industrial e comercial, este espaço foi cuidadosamente repensado num sofisticado empreendimento residencial.

A VdS32 apresenta nove apartamentos exclusivos, que variam entre sofisticados T1 e T4 duplex, sendo a maioria dos quartos suítes. O empreendimento também conta com dois espaços comerciais e estacionamento privado, equilibrando conveniência urbana e tranquilidade. Com mais de 1.800 m², o projeto é uma expressão da vida refinada, onde conforto e elegância se encontram de forma única.

**Inspirado pela Arte,
Moldado pela História.**

VdS32: A Celebration of Heritage and Modern Elegance

The VdS32 project transforms a historic building that once housed a bustling candy factory on the ground floor and offices above. Originally designed for industrial and commercial use, this space has been thoughtfully reimagined into a sophisticated residential development.

Today, VdS32 offers nine exclusive residences, ranging from stylish 1-bedroom apartments to expansive 4-bedroom duplexes, with most bedrooms featuring en-suite layouts. The development also includes two commercial spaces and private parking, seamlessly blending urban convenience with tranquility. Spanning over 1,800 m², the project is a testament to refined living, where comfort and elegance meet.

**Inspired by Art,
Rooted in History.**



VdS32: Uma homenagem à tradição e à elegância contemporânea

Inspirado pela célebre pintora portuguesa Maria Helena Vieira da Silva, reconhecida pelas suas complexas composições geométricas, a identidade da VdS32 transmite a essência da sua arte. O logotipo do projeto refere-se aos seus padrões dinâmicos e formas abstratas, proporcionando ao empreendimento um caráter visual distinto e refinado.

Além da homenagem artística, o design alude subtilmente o passado do edifício como fábrica de doces, a texturas e formas presentes na arquitetura, evocam moldes e processos artesanais outrora utilizados no local. Esta combinação de arte abstrata e herança industrial estabelece uma narrativa única, homenageando o legado do espaço enquanto abraça a sua transformação contemporânea.

No empreendimento VdS32, passado e presente unem-se em perfeita harmonia, oferecendo uma experiência de vida verdadeiramente única no coração de Lisboa.

VdS32: A Celebration of Heritage and Modern Elegance

Deeply influenced by the visionary work of Maria Helena Vieira da Silva, the renowned Portuguese painter known for her intricate geometric compositions, VdS32's identity reflects the essence of her artistry. The project's logo draws from her dynamic patterns and abstract forms, infusing the development with a unique, sophisticated visual character.

Beyond its artistic homage, the design subtly references the building's past as a candy factory—textures and shapes within the architecture evoke the molds and artisanal processes once used on-site. This fusion of abstract art and industrial memory creates a compelling narrative, honoring the legacy of the space while embracing its contemporary transformation.

At VdS32, past and present come together in perfect harmony, offering a truly unique living experience in the heart of Lisbon.



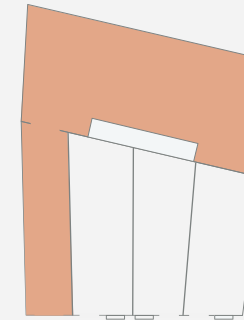


REINVENTAR O PASSADO, VIVER O FUTURO

REINVENT THE PAST,
LIVE THE FUTURE

Na VdS32, passado e presente unem-se em perfeita harmonia, oferecendo uma experiência de vida verdadeiramente única no coração de Lisboa, com ambientes que combinam conforto e sofisticação. Com um design contemporâneo, espaços funcionais e acabamentos de alta qualidade, os apartamentos oferecem uma forma de viver única na capital.

At VdS32, past and present come together in perfect harmony, offering a truly unique living experience in the heart of Lisbon with comfort and sophistication at the heart of its spaces. With a contemporary design, functional spaces, and excellent finishes, each apartment offers a unique living experience in Lisbon.



RUA VIEIRA DA SILVA, 32
(ENTRADA/ ENTRANCE)

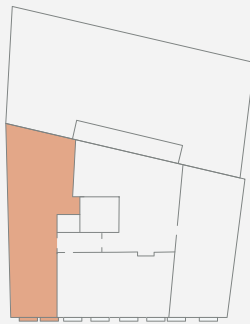


PARQUEAMENTO

GROUND FLOOR

FRAÇÃO C

UNIT C



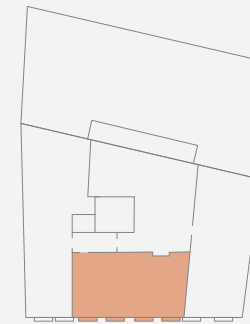
RUA VIEIRA DA SILVA, 32
(ENTRADA/ ENTRANCE)

	TIPOLOGIA TYPE	T2
	ÁREA AREA	123 M ²
	CASA DE BANHO BATHROOM	3
	VARANDA TERRAÇO BALCONY TERRACE	1 M ²
	ESTACIONAMENTO PARKING	1



FRAÇÃO D

UNIT D



RUA VIEIRA DA SILVA, 32
(ENTRADA/ ENTRANCE)

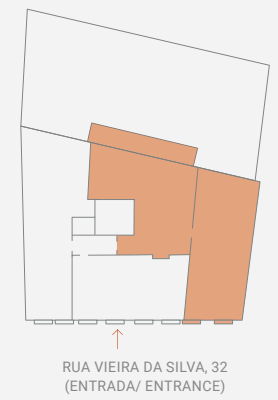
	TIPOLOGIA TYPE	T1
	ÁREA AREA	84 M ²
	CASA DE BANHO BATHROOM	1
	VARANDA TERRAÇO BALCONY TERRACE	2 M ²
	ESTACIONAMENTO PARKING	1








PISO 1

1ST FLOOR





FRAÇÃO E
UNIT E

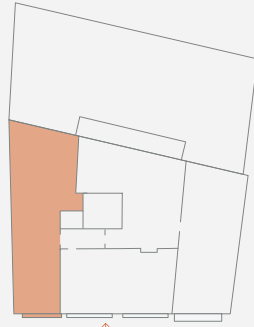
 TIPOLOGIA TYPE	T3
 ÁREA AREA	196 M²
 CASA DE BANHO BATHROOM	4
 VARANDA TERRAÇO BALCONY TERRACE	24 M²
 ESTACIONAMENTO PARKING	1



PISO 1
1ST FLOOR

FRAÇÃO F

UNIT F



RUA VIEIRA DA SILVA, 32
(ENTRADA/ ENTRANCE)



TIPOLOGIA
TYPE

T2



ÁREA
AREA

124 M²



CASA DE BANHO
BATHROOM

3



VARANDA | TERRAÇO
BALCONY | TERRACE

2 M²



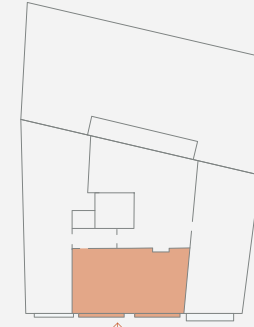
ESTACIONAMENTO
PARKING

1



FRAÇÃO G

UNIT G



RUA VIEIRA DA SILVA, 32
(ENTRADA/ ENTRANCE)



TIPOLOGIA
TYPE

T1



ÁREA
AREA

82 M²



CASA DE BANHO
BATHROOM

1



VARANDA | TERRAÇO
BALCONY | TERRACE

6 M²



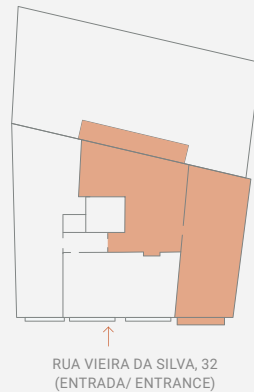
ESTACIONAMENTO
PARKING

1



PISO 2






2ND FLOOR



RUA VIEIRA DA SILVA, 32
(ENTRADA/ ENTRANCE)

FRAÇÃO H

UNIT H

	TIPOLOGIA TYPE	T3
	ÁREA AREA	197 M²
	CASA DE BANHO BATHROOM	4
	VARANDA TERRAÇO BALCONY TERRACE	26 M²
	ESTACIONAMENTO PARKING	1

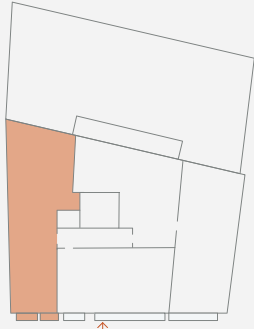


PISO 2

2ND FLOOR

FRAÇÃO I - PISO 3

UNIT I - 3RD FLOOR



RUA VIEIRA DA SILVA, 32
(ENTRADA/ ENTRANCE)



TIPOLOGIA
TYPE

T3



ÁREA
AREA

252 M²



CASA DE BANHO
BATHROOM

4



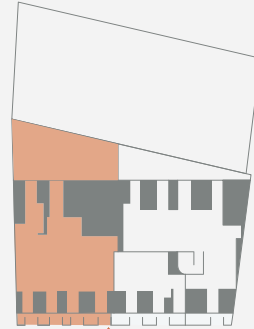
VARANDA | TERRAÇO
BALCONY | TERRACE

59 M²



ESTACIONAMENTO
PARKING

2



RUA VIEIRA DA SILVA, 32
(ENTRADA/ ENTRANCE)

FRAÇÃO H

UNIT H - 4TH FLOOR



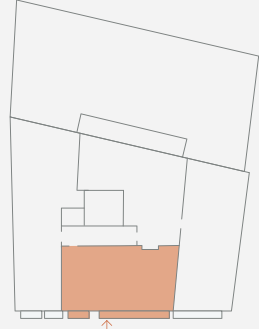
PISO 3 E 4

DUPLEX

3RD AND 4TH FLOOR






FRAÇÃO J - PISO 3

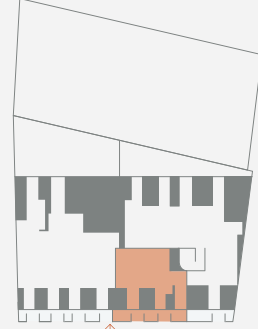
UNIT J - 3RD FLOOR



RUA VIEIRA DA SILVA, 32
(ENTRADA/ ENTRANCE)



 TIPOLOGIA TYPE	T2
 ÁREA AREA	140 M²
 CASA DE BANHO BATHROOM	3
 VARANDA TERRAÇO BALCONY TERRACE	20 M²
 ESTACIONAMENTO PARKING	1



RUA VIEIRA DA SILVA, 32
(ENTRADA/ ENTRANCE)



FRAÇÃO J - PISO 4

UNIT J - 4TH FLOOR



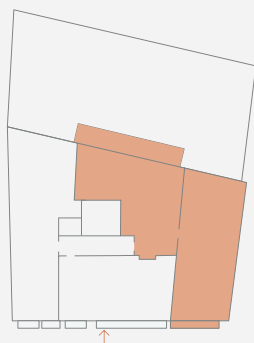
DUPLEX

PISO 3 E 4

3RD AND 4TH FLOOR






FRAÇÃO K - PISO 3

UNIT K - 3RD FLOOR



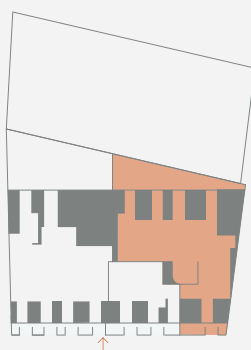
RUA VIEIRA DA SILVA, 32
(ENTRADA/ ENTRANCE)



 TIPOLOGIA TYPE	T4
 ÁREA AREA	256 M ²
 CASA DE BANHO BATHROOM	4
 VARANDA TERRAÇO BALCONY TERRACE	69 M ²
 ESTACIONAMENTO PARKING	2

FRAÇÃO K - PISO 4

UNIT K - 4TH FLOOR



RUA VIEIRA DA SILVA, 32
(ENTRADA/ ENTRANCE)

FRAÇÃO J - PISO 4

UNIT J - 4TH FLOOR



DUPLEX

PISO 3 E 4

3RD AND 4TH FLOOR















CONTACTE-NOS CONTACT US



WESTPORT INTERNATIONAL

Av. Liberdade, 230 - 5º A, 1250 - 148 Lisboa

+351 211 974 236 | info@wpiwestport.com

PROJETO PROJECT

Rua Vieira da Silva, nº32
1350-344 Lisboa
Portugal

+351 123 456 890
(chamada para a rede móvel nacional)
(call to the domestic mobile network)

info@vieiradasilva.com
vieiradasilva32.pt

PARCEIROS PARTNERS



ARQUITETURA
ARCHITECTURE



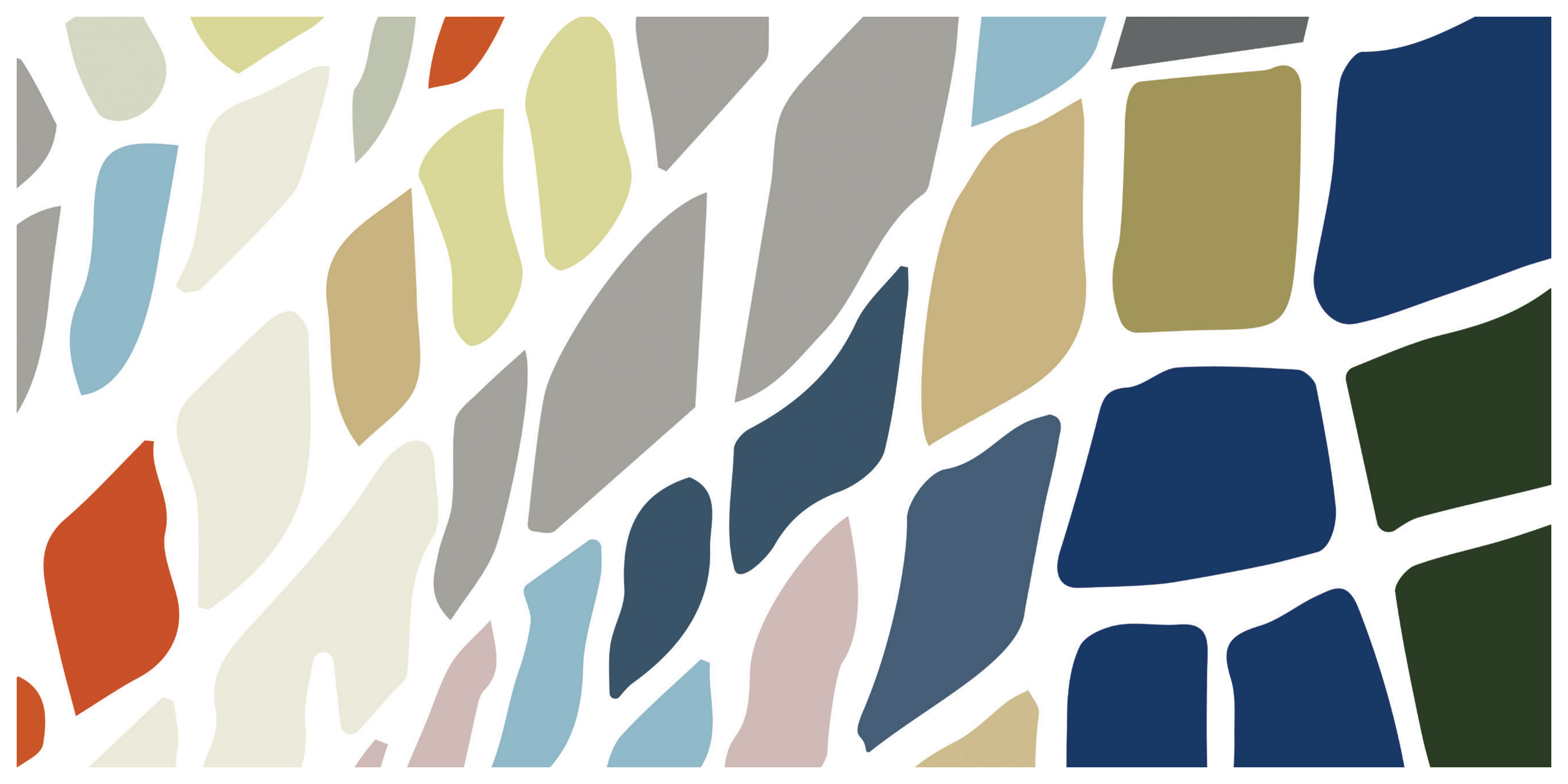
GESTÃO DE PROJETOS
PROJECT MANAGER



COMUNICAÇÃO
COMMUNICATION

Esta brochura é apenas para fins informativos. As imagens e ilustrações apresentadas são apenas para fins ilustrativos.
As áreas e acabamentos indicados podem sofrer alterações ou variações durante a construção por razões técnicas, comerciais ou legais.

This brochure is for informational purposes only.
The images and renderings shown are for illustrative purposes only.
The areas and finishes indicated may undergo changes or variations during construction for technical, commercial, or legal reasons.





Vieira da Silva 32